

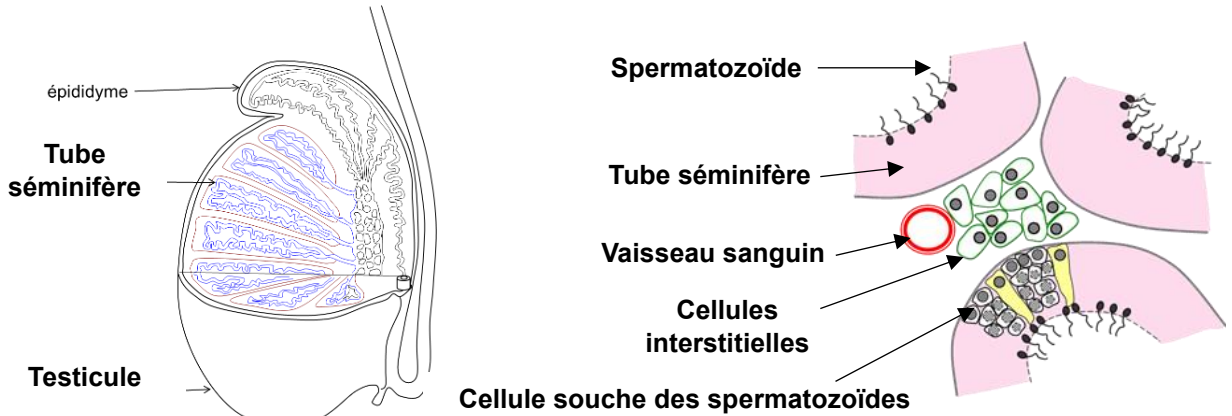
## TP 1 – L'appareil sexuel masculin : ce qui change à la puberté

Comment fonctionne l'appareil sexuel masculin à partir de la puberté ?

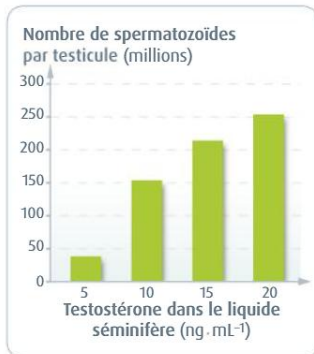
Pour répondre à la question, lire les ressources, puis :

- Observez et comparez **deux** coupes de testicules (avant / après puberté) au microscope.  
⇒ **Identifiez des spermatozoïdes.**
- Réalisez **deux** dessins d'observation ; proposez titres et légendes.
- Complétez le document 5.

### Doc. 1 - Coupes longitudinale et transversale d'un testicule mature



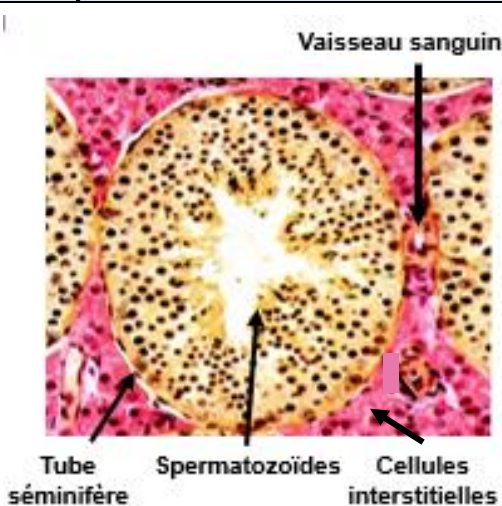
### Doc. 2 - Effets de la testostérone sur le testicule (organe cible)



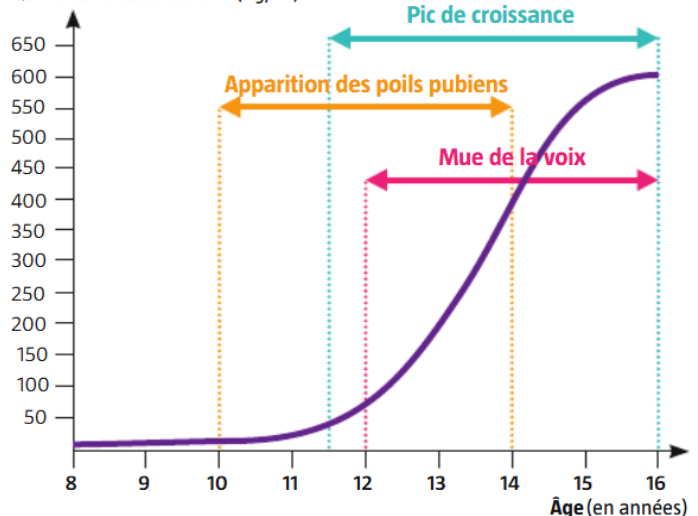
### Doc. 4 - Testostérone et caractères sexuels secondaires



### Doc. 3 - Coupe transversale de testicule mature après marquage (rose foncé) des cellules produisant la testostérone



Quantité de testostérone (ng/dL)



Organes cibles de la testostérone (exemples) :

- Peau
- Larynx
- Os

**Date :**

Dessin d'observation 1	Dessin d'observation 2
<p>Titre :</p> <p>Légendez</p>	<p>Titre :</p> <p>Légendez</p>

**Document 5 - Fonctionnement de l'appareil sexuel masculin à partir de la puberté**

