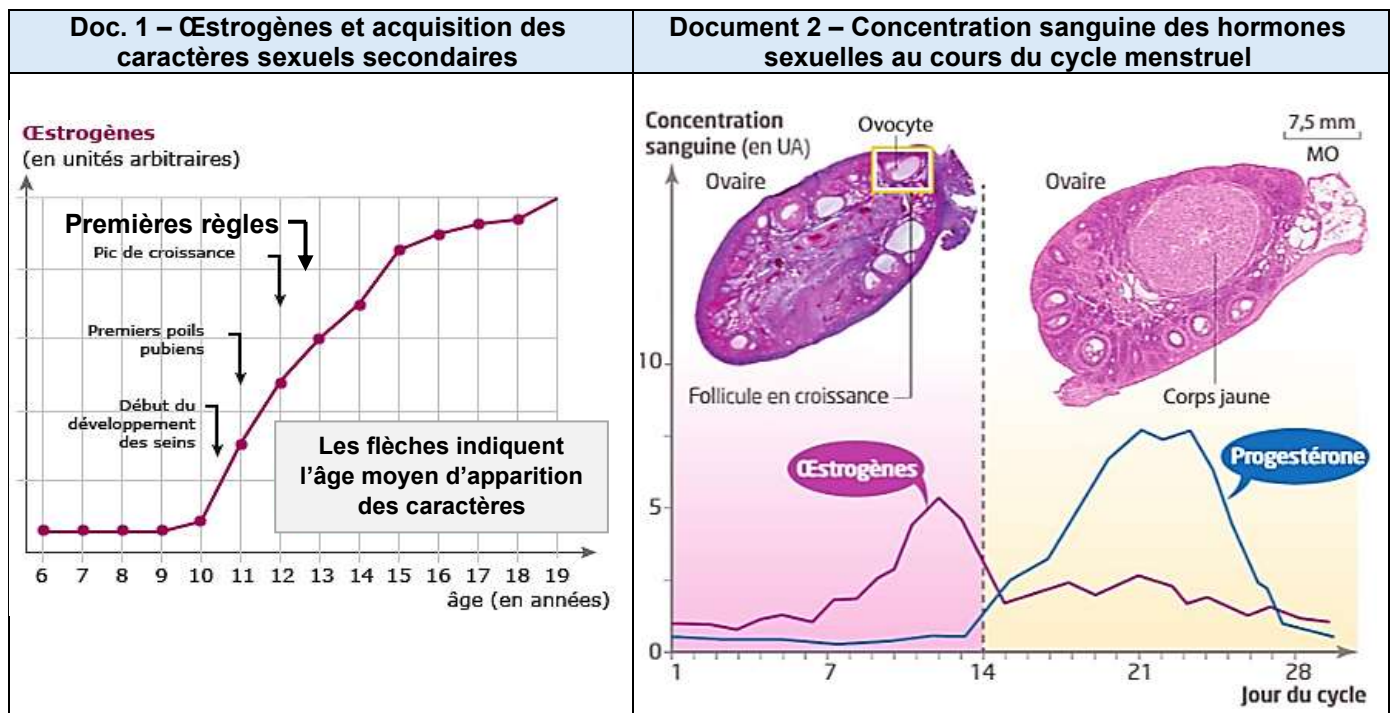


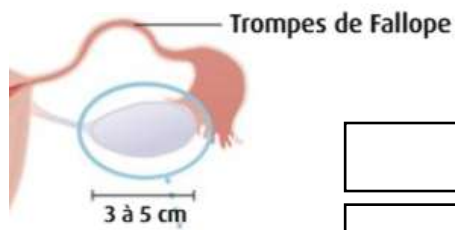
TP 2 – L'appareil sexuel féminin

Quels sont les changements observés chez la fille à partir de la puberté ?

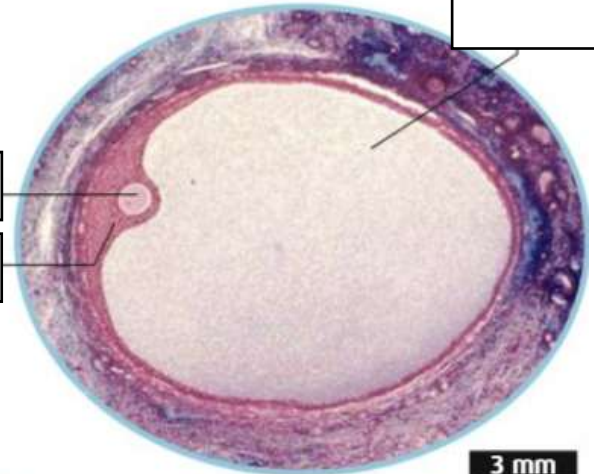
- **Observez** un ovaire avant la puberté (doc. 2A, p.227) et après la puberté au microscope.
 - **Identifiez** un follicule en croissance, un follicule mûr et un corps jaune (p. 230).
- ⇒ **A partir de vos observations, complétez** les documents 3 et 4 afin de répondre à la question.



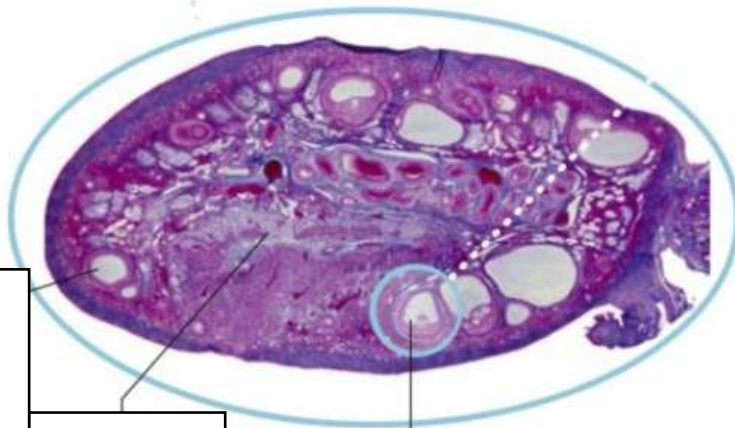
Document 3 - Ovaire et follicule mature après la puberté



Ovaire

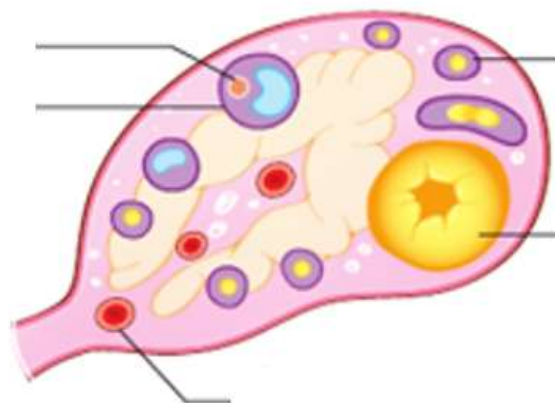


Follicule mature



Document 4 - Fonctionnement de l'appareil sexuel féminin à partir de la puberté

Coupe d'un ovaire



Exemples d'organes cibles

⇒ apparition des règles (caractère sexuel primaire)

⇒ caractères sexuels secondaires